



## GEESTLAND ALS WANDERGEBIET

ENTDECKEN SIE DIE  
SCHÖNHEIT DER REGION

*Geestland* – Stadt zwischen Weser und Wingst, zwischen Wattenmeer und Ahlenmoor mit einer jungen Geschichte trotz uralter Orte, die eine Landschaft aus Wäldern und Weiden verbindet.

Diese Region zu erkunden, ist das Ziel des Wanderns entlang von 24 Routen, die auch die Umgebung Geestlands einbeziehen. Fotografien spiegeln Eindrücke der Landschaften wider, und Experten:innen geben Antworten auf Fragen, die sich am Wegesrand zu Themen aufdrängen, die sich mit dem Leben in dieser Gegend befassen.

Ein Buch zum Staunen und Entdecken, das gemütlich im Sessel gelesen und als Grundlage für einen Wanderausflug genutzt werden kann – ob allein oder mit anderen, Inspiration kommt bestimmt. Wegbeschreibungen sowie QR-Codes zu den Wanderkarten helfen bei der Orientierung, aber jeder ist aufgerufen, den eigenen Weg zu finden.



28,00 € [D]



ULRICH THOLL

DURCH GEESTLAND & UMGEBUNG

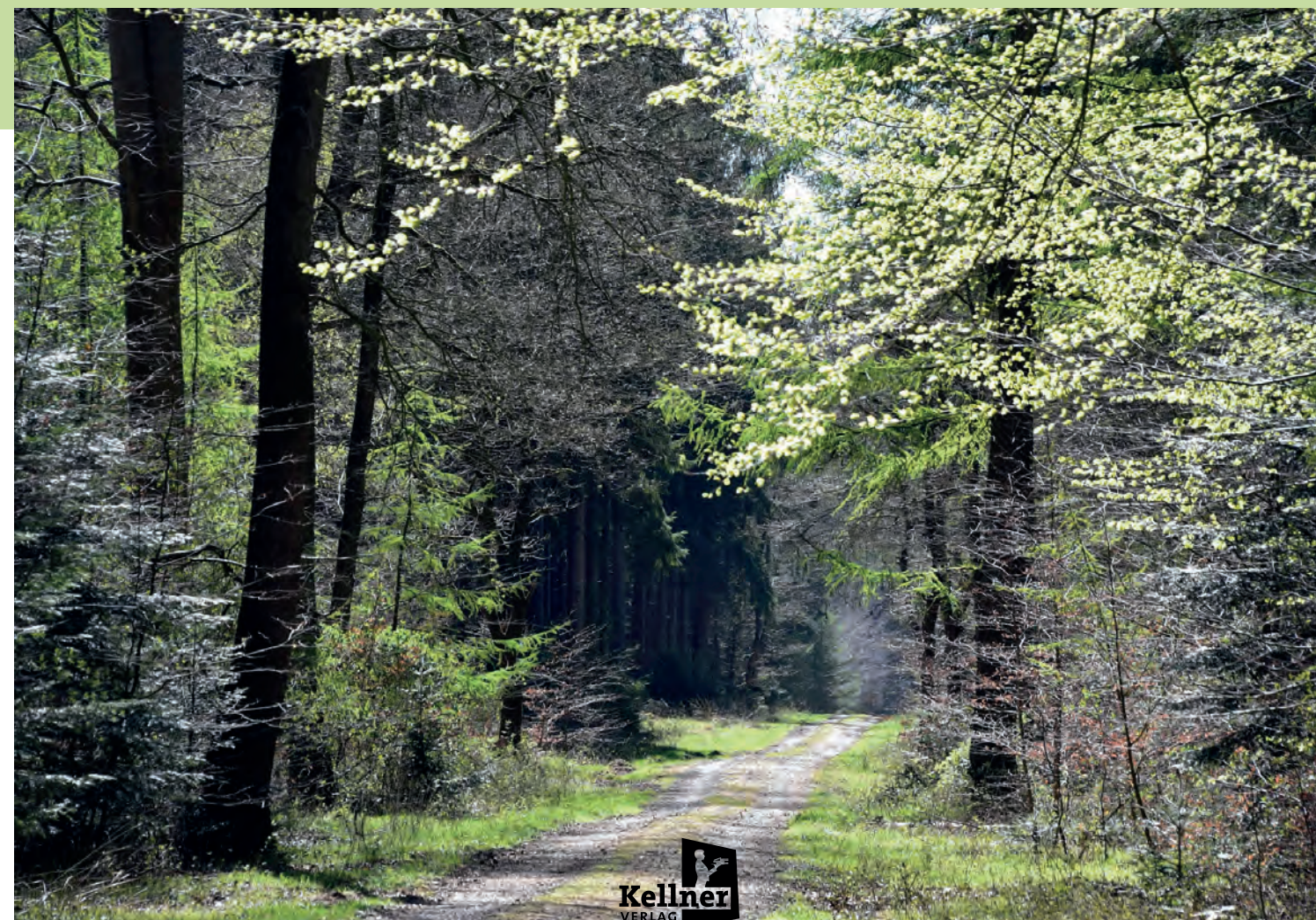
WANDERUNGEN



# WANDERUNGEN

DURCH GEESTLAND  
& UMGEBUNG

ULRICH THOLL



Wanderbuch